



TOURISME DIGITAL – NOUVEAU

La carte interactive du Pays du Comté : une autre façon de découvrir les Montagnes du Jura...

Aucun autre fromage AOP que le Comté ne peut se targuer d'être autant rattaché à son territoire et ses terroirs. A tel point que, selon le Baromètre Régions du magazine professionnel Stratégies (n°1606), le Comté AOP est le produit comtois ayant la meilleure image auprès des habitants de Franche-Comté...

Son mode de fabrication en fruitières, son statut d'AOP, la richesse floristique des prairies comtoises qui se retrouve dans le lait travaillé cru, des professionnels aux compétences variées... le Comté AOP est totalement inscrit dans les Montagnes du Jura.

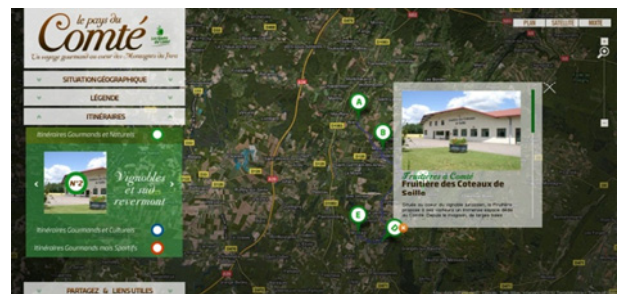
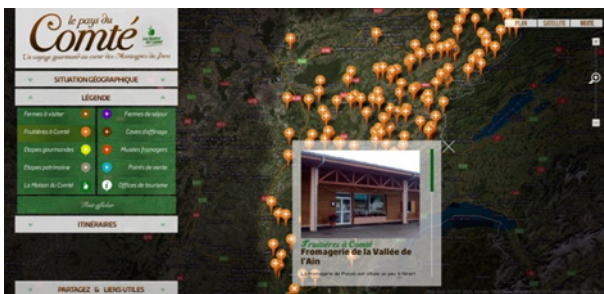
Cette réalité géographique, le Comité Interprofessionnel du Gruyère de Comté, associé à l'agence M&CSAATCHI.GAD, a souhaité la valoriser et la faire découvrir à travers la Carte interactive du Pays du Comté, accessible à l'adresse www.lepaysducomte.com.



Ce voyage immersif au pays du Comté est possible grâce à une navigation interactive basée sur la technologie « Google Maps », qui permet de faire figurer sur la carte des fiches illustrées de chaque acteur du réseau des Routes du Comté et de les relier entre eux, grâce à différents itinéraires au coeur des Montagnes du Jura.

Cette « Carte Interactive du Pays du Comté » invite donc les visiteurs à découvrir le Comté AOP et à parcourir son territoire comme s'ils y étaient.

D'ailleurs, ne restez pas trop longtemps sur cette seule aventure virtuelle : rendez-vous très vite dans les Montagnes du Jura, il est temps de savourer le Comté !



Contacts Presse Les Routes du Comté

CIGC – Florence Compagnon – 03 84 37 37 00 – f.compagnon@comte.com

Nansen Développement - Nicolas Bouveret – 06 83 40 02 29 – nicolas@nansen.fr

Communiqués, dossiers et visuels libres de droits disponibles en ligne sur www.lesroutesducomte.com, rubrique « Salle de Presse »

Les Routes du Comté, réseau touristique et gastronomique dans les Montagnes du Jura financé par le Comité Interprofessionnel du Gruyère de Comté, avec le concours de l'Etat et de la Communauté européenne, du Conseil régional de Franche-Comté et des Conseils généraux de l'Ain, du Doubs et du Jura.

Le Comté nous apprend à savourer le temps

Comité Interprofessionnel du Gruyère de Comté

Avenue de la Résistance - BP 20026 - 39801 Poligny Cedex - Tél. 03 84 37 37 00 - Fax 03 84 37 07 85 - www.comte.com

Le Comité Interprofessionnel créé par décret n° 63-575 du 11 juin 1963. Le logo «Comté clochette» est une marque de certification propriété du CIGC.

