



Au menu

- C'est la Récré avec le Comté, retrouvez les jeux du Comté
- Continuez de cuisiner avec le Comté !
- Tourisme : jouez les contrebandiers au Pays du Comté
- Shopping : les cadeaux malins pour l'été
- Bonus vidéo : vers une nouvelle Maison du Comté
- Instagram : pour les amoureux du Comté

C'est la récré avec le Comté

Les 10 jeux du Comté pour apprendre en s'amusant

Spécialistes de mots croisés, de sudokus, de puzzle, d'énigmes ou encore de coloriage, retrouvez [ici](#) tous les jeux du Comté pour les petits et les plus grands.



Continuez de cuisiner avec le Comté



Brick de saumon au Comté



Filet de volaille farci au Comté, sauce Savagnin



Pain maison au Comté, courgette et basilic



Cake au Comté et petits pois



Oeuf cocotte au Comté, cerfeuil et tomate



Wraps au Comté et poulet

TOURISME "GOURMAND"

Jouez les contrebandiers au Pays du Comté



"Améliorer l'ordinaire" : tel était le credo de ceux qui, après l'annexion de la Franche-Comté à la France au XVII^e siècle, ont continué de faire passer des denrées "sous les sapins", de part et d'autre de la frontière Suisse. Aujourd'hui, nul besoin d'être contrebandier pour ramener dans ses bagages celui qui "améliore l'ordinaire" de tous les repas : le Comté ! Suivez-nous sur les traces des Origeneurs, Bricotières et autres Colporteurs, sur les chemins "gourmands" de la contrebande franco-suisse !

Une idée de savoureux circuit à découvrir [ici](#)

Shopping

Les cadeaux malins de l'été

Ne tardez plus, offrez-vous dès maintenant de quoi affronter les beaux jours avec quelques objets Comté aussi savoureux qu'indispensables !

- La casquette officielle (5€)
- La glacière Comté indispensable (7,50 €)
- Le totebag Comté officiel (8 €)
- Le tablier brodé officiel (20 €)
- Le set à fondue pour 4 personnes ! (65 €)



Bonus vidéo

Vers une nouvelle Maison du Comté

C'est un vaste chantier qui a débuté à Poligny (Jura) fin 2019 et qui s'achèvera en 2021.

La filière Comté a pris soin d'opter pour des choix constructifs et des aménagements favorables à la préservation de l'environnement. Le premier d'entre eux ? L'utilisation massive du bois.

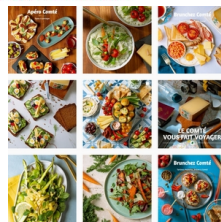
Les grandes étapes de la construction c'est [ici](#)
Prises de vue et montage Jura Drone



Instagram : pour les amoureux du Comté

L'abonnement INDISPENSABLE

Pour les #ComtéLovers et les passionnés de belles et bonnes recettes, pas d'hésitation c'est par [ici](#)



Autour du Comté

- Découvrir
- Savoir
- Visiter
- S'informer
- Le kiosque
- Fanpage Facebook | Love Comté



Comité Interprofessionnel de Gestion du Comté
39800 POLIGNY - 03 84 37 23 51 - cigc@at.comte.com

Vous recevez cette Savoureuse Lettre parce que vous y êtes abonné.
Si vous voulez vous désabonner, [cliquez ici](#) (mais ne faites pas ça sur un coup de tête !)

SE DESABONNER

